

web class

口腔解剖学I  
3回目2020年  
小原 勝

- ・ 課題はレポートかノート(A4なら何でも可)に手書きで口腔解剖学登校日に講義中に提出

このportal classは講義スライド+課題スライドでできてます



スライドの沿って教科書などを見ながら『自身で学修できる』ようになっています



『課題は次回のこの科目で登校する時に提出』してください。

それでは楽しく・厳しく取り組んでください！

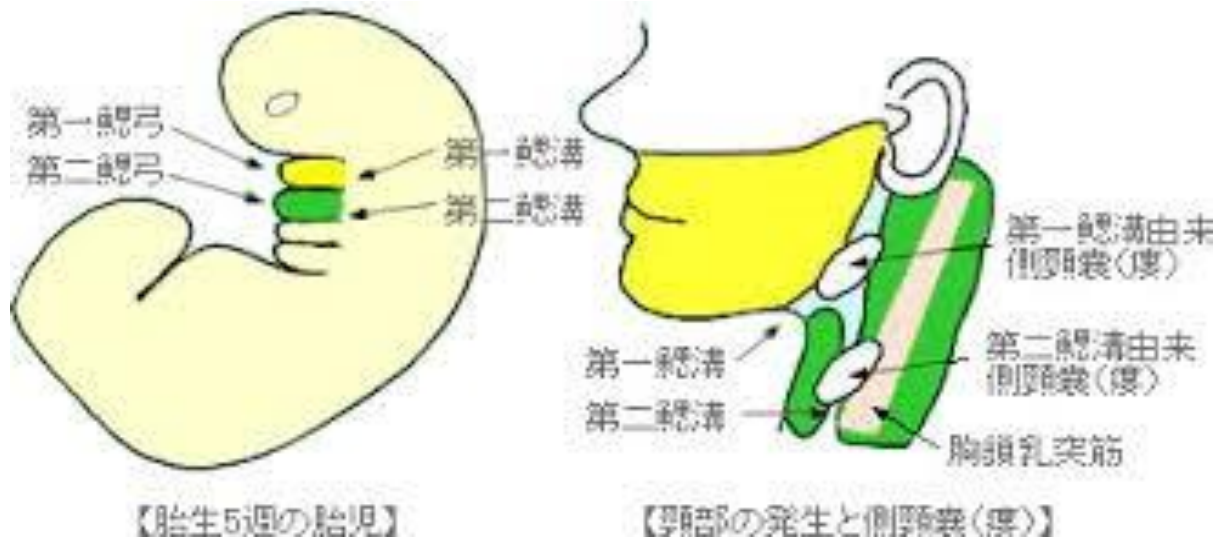
双方向の授業です  
質問などありましたら  
[ohara@ogaki-tandai.ac.jp](mailto:ohara@ogaki-tandai.ac.jp)

もしくは登校再開後対面でお聞きください。

# 前回の復習

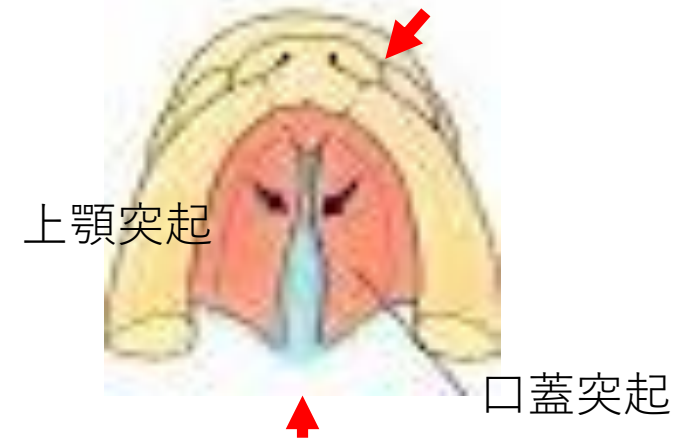
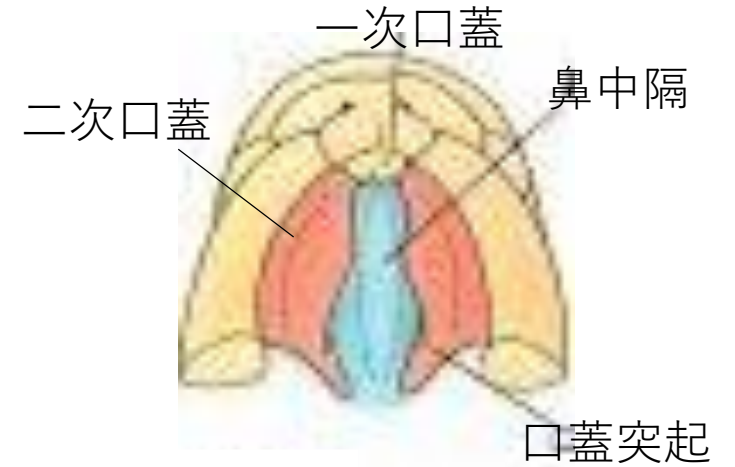
## P2・3 顔面と口腔の発生

- 28日齡ヒト
- 第一,二,三,四、[五なし]六鰓弓[さいきゅう]



<http://www.isps.gr.jp/general/disease/misc/6qq54t>より

第5週



# P6 唇裂口蓋裂

- 唇裂が正中に起こりにくい理由：（外側鼻突起と上顎突起部の間に起こりやすいから）
- 唇裂口蓋裂をわずらうと
  - (1) ( 母乳 ) が飲めない
  - (2) 上顎の ( 骨・歯 ) 発育が悪い
  - (3) 歯の欠損が多い[側切歯、犬歯がない場合多い]
  - (4) ( 発 ) 音障害
  - (5) ( 審 ) 美障害

今日

口腔付近の解剖学について考える①（口腔前庭、固有口腔、口腔を構成する骨、頭頸部の筋などについてその解剖を学び、機能を理解する）

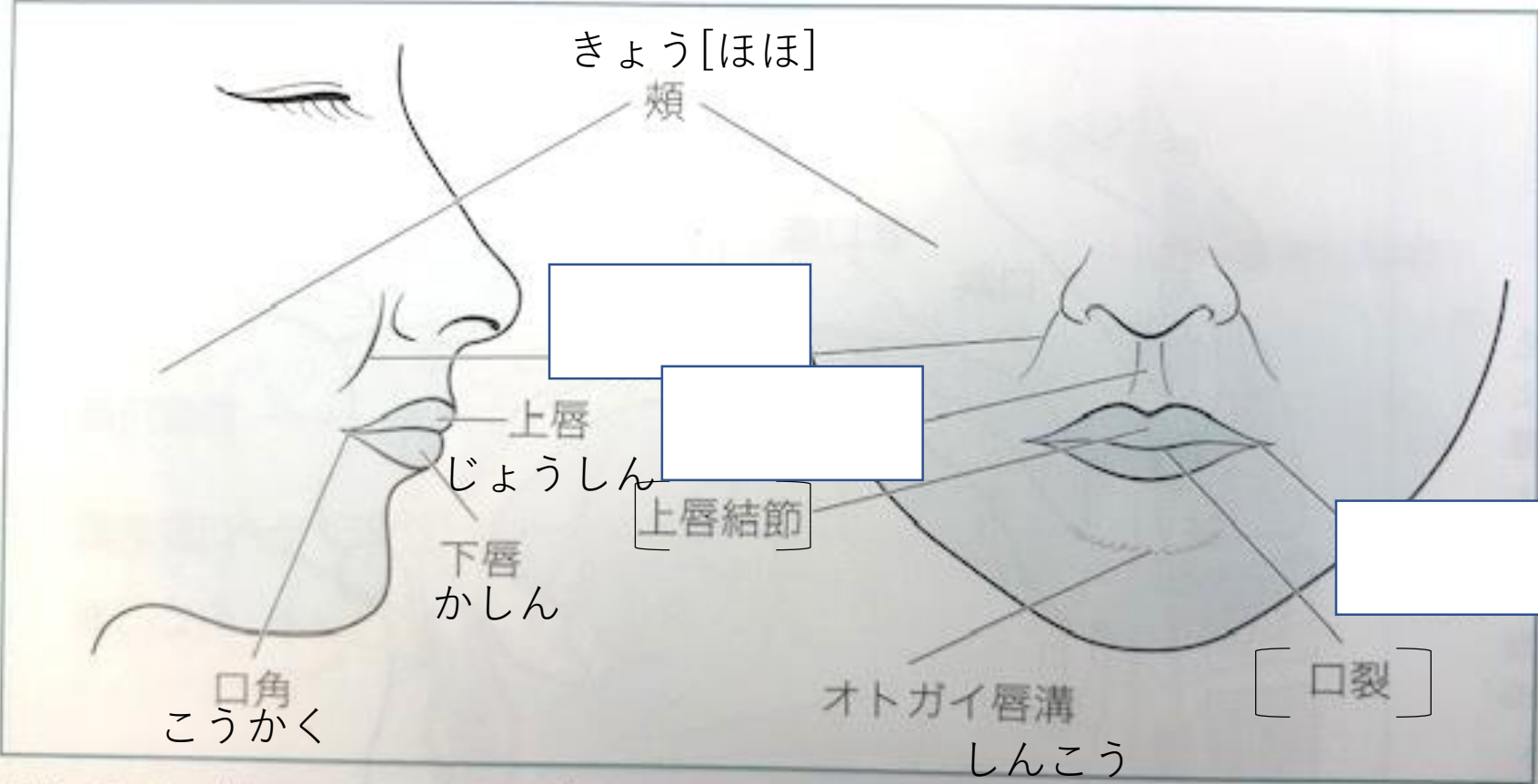
**覚えることばかりです！**



**講義時間内に覚えてしまいましょう！**



課題③-1 : P11 図I-2-1をスケッチし、□を埋めてください



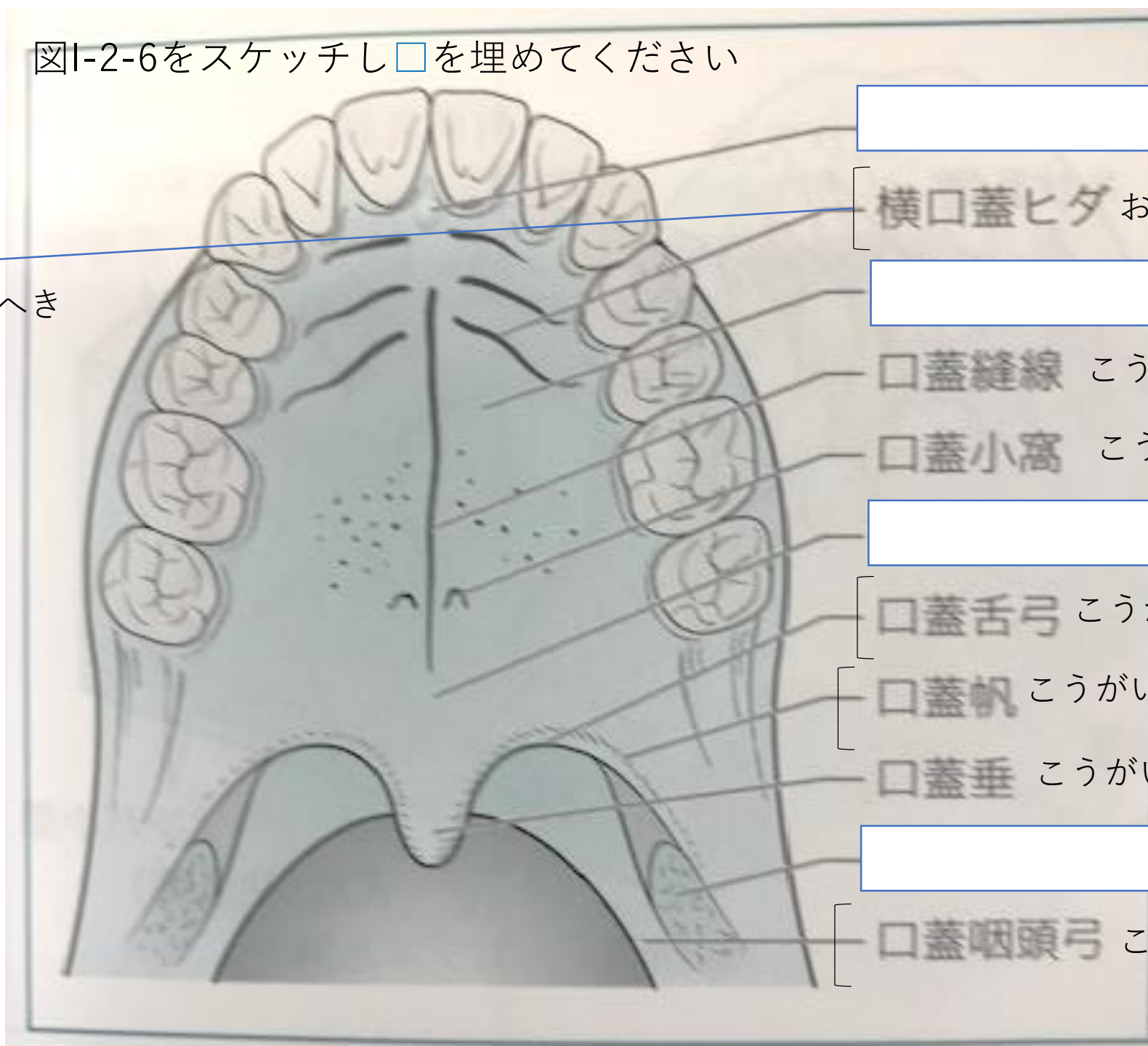
図I-2-1 頬, 口唇, 鼻唇溝<sup>1)</sup>





課題③-3 : P15 図I-2-6をスケッチし□を埋めてください

口蓋すう壁  
こうがいすうへき



横口蓋ヒダ おうこうがいひだ

口蓋縫線 こうがいほうせん

口蓋小窩 こうがいしょうか

口蓋舌弓 こうがいぜつきゅう

口蓋帆 こうがいはん

口蓋垂 こうがいのすい

口蓋咽頭弓 こうがいのんとうきゅう

課③-4 : P16 図I-2-9をスケッチし□を埋めてください

正中舌喉頭蓋ヒダ せいちゅうぜつこうとうがい

こうとうがい

喉頭蓋  
喉頭蓋谷  
舌盲孔

こうとうがいこく  
ぜつもうこう

[ ]

[ ]

口蓋扁桃 こうがいへんとう

[ ]

[ ]

図I-2-10  
で拡大

[ ]

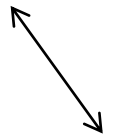
舌正中溝 ぜつせいちゅうこう

[ ]

舌体 ぜつたい [ぜったい]

舌背粘膜  
ぜっぱいねんまく

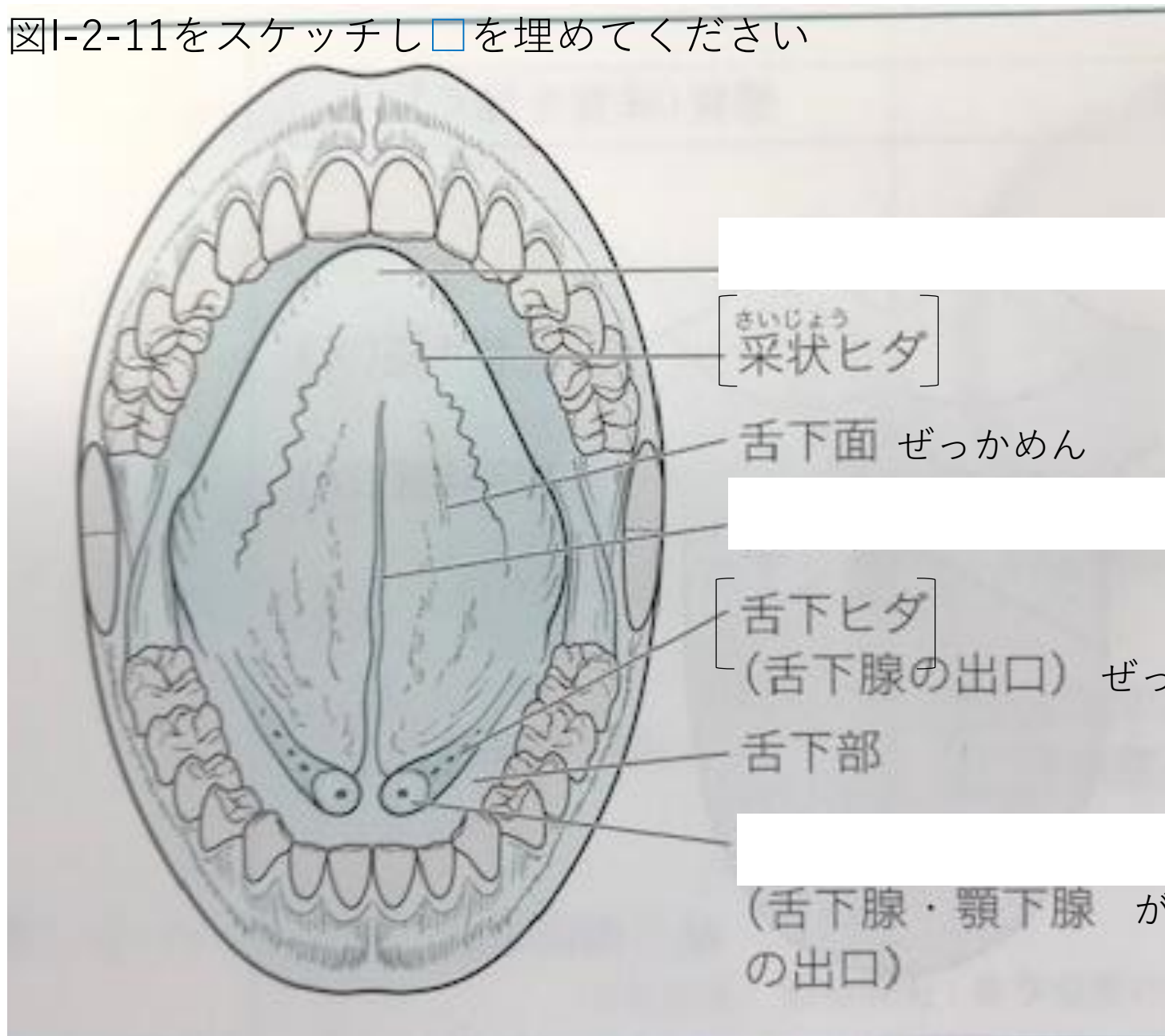
[ ]



舌苔ぜったい

[ ]

課題③-5：P17 図I-2-11をスケッチし□を埋めてください



さいじょう  
采状ヒダ

舌下面 ぜっかめん

舌下ヒダ  
(舌下腺の出口) ぜっかせん

舌下部

(舌下腺・顎下腺  
の出口) がくかせん

・ 課題③-1～5はレポート(A4なら何でも可)か  
ノートに手書きで口腔解剖学登校日に講義中  
に提出

例)

口腔解剖学 3回目ポータル課題 日付\_\_\_\_ P 1  
学籍番号\_\_\_\_氏名\_\_\_\_

課題③-1

課題③-2

口腔解剖学 3回目ポータル課題 日付\_\_\_\_ P 2  
学籍番号\_\_\_\_氏名\_\_\_\_

課題③-3

...

口腔解剖学 3回目ポータル課題 日付\_\_\_\_ P ?  
学籍番号\_\_\_\_氏名\_\_\_\_

課題③-5