

大垣女子短期大学 令和2(2020)年度 学生の学修状況

R3.8.31 IR センター

I. 単位修得等の状況

1. 前期

学科	学年	期首 在籍者数	休学者数	期中 退学者数	算出 対象者数	総履修 単位数	履修平均 単位数	総修得 単位数	修得平均 単位数	単位修得率
幼児教育	1 年次生	42			42	1058	25.2	1048	25.0	99.1%
	2 年次生	43	1		42	887	21.1	862	20.5	97.2%
	3 年次生	45			45	807	17.9	806	17.9	99.9%
デザイン 美術	1 年次生	38			38	1049	27.6	974	25.6	92.9%
	2 年次生	35			35	568	16.2	552	15.8	97.2%
音楽総合	1 年次生	49			49	1034	21.1	1030	21.0	99.6%
	2 年次生	48	2		46	750	16.3	741	16.1	98.8%
歯科衛生	1 年次生	56			56	1488	26.6	1456	26.0	97.8%
	2 年次生	48	1		47	776	16.5	769	16.4	99.1%
	3 年次生	61	3		58	644	11.1	644	11.1	100.0%
看護	3 年次生	78			78	860	11.0	857	11.0	99.7%

2. 後期

学科	学年	期首 在籍者数	休学者数	期中 退学者数	算出 対象者数	総履修 単位数	履修平均 単位数	総修得 単位数	修得平均 単位数	単位修得率
幼児教育	1 年次生	42			42	914	21.8	896	21.3	98.0%
	2 年次生	42	2		40	821	20.5	821	20.5	100.0%
	3 年次生	45			45	623	13.8	608	13.5	97.6%
デザイン 美術	1 年次生	37			37	751	20.3	706	19.1	94.0%
	2 年次生	35			35	492	14.1	487	13.9	99.0%
音楽総合	1 年次生	49			49	988	20.2	962	19.6	97.4%
	2 年次生	47	1		46	692	15.0	670	14.6	96.8%
歯科衛生	1 年次生	55			55	1208	22.0	1171	21.3	96.9%
	2 年次生	48	2		46	666	14.5	657	14.3	98.6%
	3 年次生	58			60	487	8.1	487	8.1	100.0%
看護	3 年次生	77			77	612	7.9	612	7.9	100.0%

II.学修成果の状況

I.評価等の方法

(1)学生の成績評価

① 成績の評価

秀(AA):100-90点、優(A):89-80点、良(B):79-70点、可(C):69-60点、不可(D):59-0点の5段階とし、可(C)以上を合格とする(100点満点として、60点以上を合格、それに満たない者は不合格)。

② 観点別評価

成績評価にあたっては、学生の学修成果を多面的にとらえるため、「教育に関する基本方針」の到達指標に基づく観点別の評価もあわせて行うものとし、観点及び基準はシラバスに明記する。

(2)学修状況の指標

① GPA(グレード・ポイント・アベレージ:授業科目での到達目標の全体的達成状況を示す学びの結果として活用)履修科目で算出した GP(グレード・ポイント:(得点-55)÷10、60点未満は0)に当該科目の単位数を乗じた値を履修全科目で総計し、それを履修総単位数で除して算出した平均値。本学では原則として、各科目における成績の素点を線形に変換して、直接グレードポイントを算定する、いわゆる「ファンクショナル GPA」の算法による GPA 指標を採用している。また、GPA の目標値については、「2.3」以上としている。

② GPC(グレード・ポイント・クラス・アベレージ:授業科目における到達目標の達成状況と、設定している到達目標のレベルの適格性を検討するために活用することとしており、目標値とあわせて水準指標を設定している)各履修者の成績得点からそれに対応する GP を算出し、これらの合計を当該授業科目の履修登録者数で除して得られる数値をいい、すべての授業科目における目標値を 2.0 以上 とするとともに、同じく努力目標とする水準指標を「GPC3.0±1.0」としている。

※(1)(2)の詳細については、本学「学修成果等の検証に関する方針(アセスメント・ポリシー)」参照。

2.達成と成果の状況

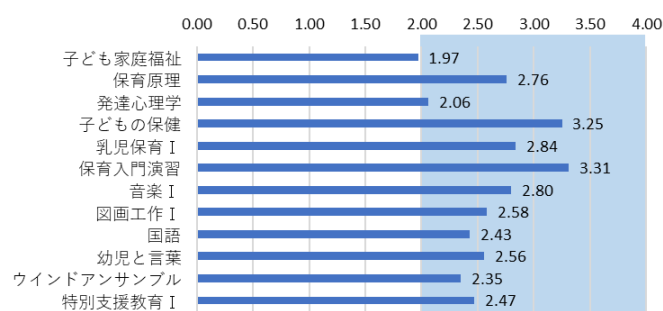
(1)GPC の状況

① 前期

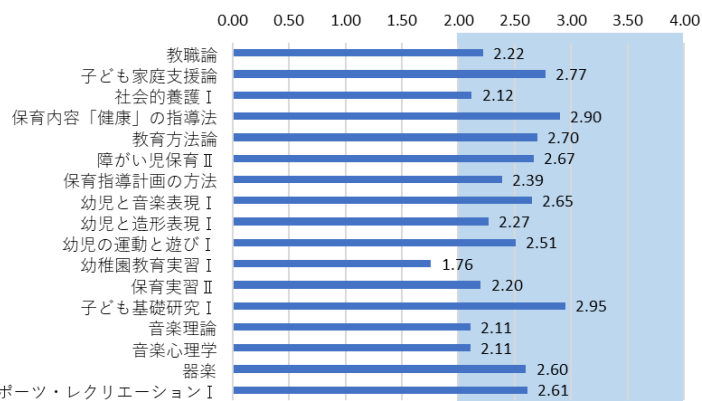
ア.専門科目

(ア)幼児教育学科

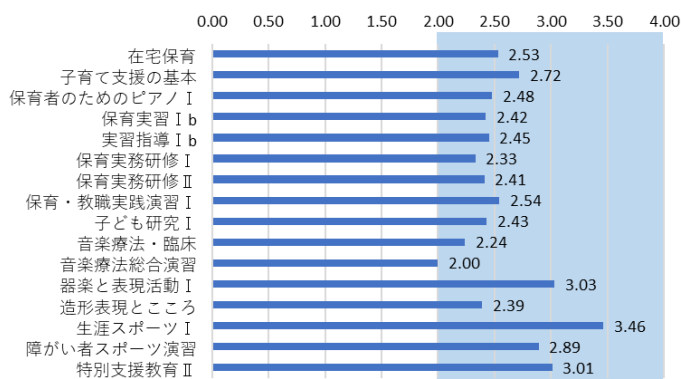
幼児教育学科1年 専門科目GPC



幼児教育学科2年 専門科目GPC

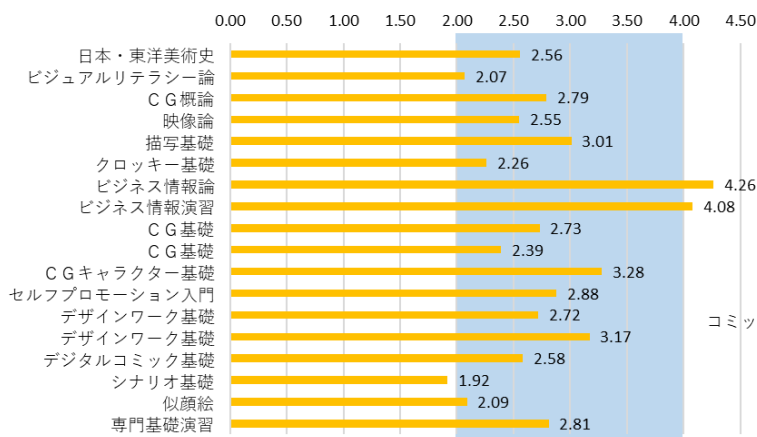


幼児教育学科3年 専門科目GPC

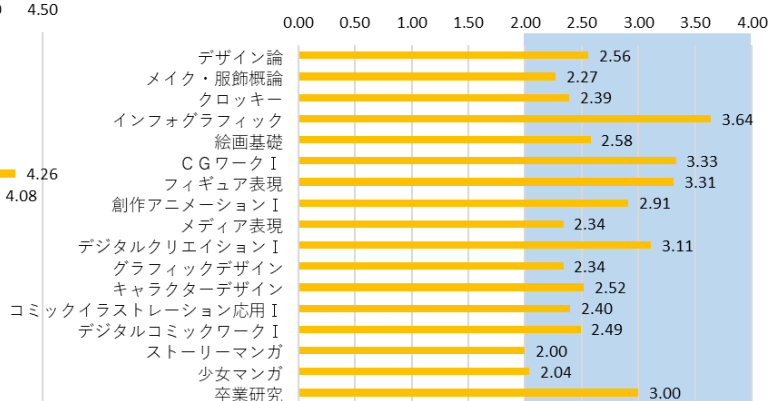


(イ)デザイン美術学科

デザイン美術学科1年 専門科目GPC

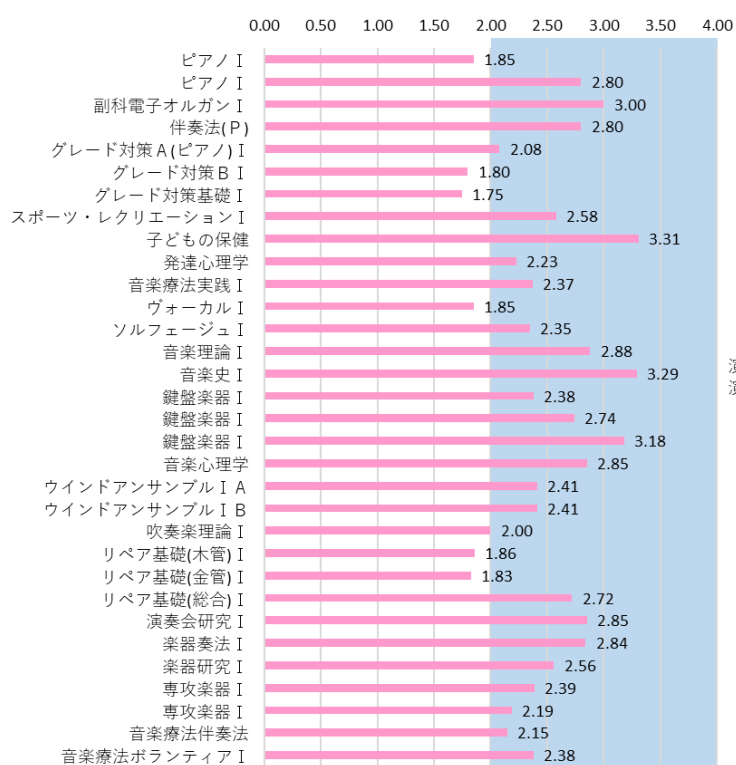


デザイン美術学科2年 専門科目GPC

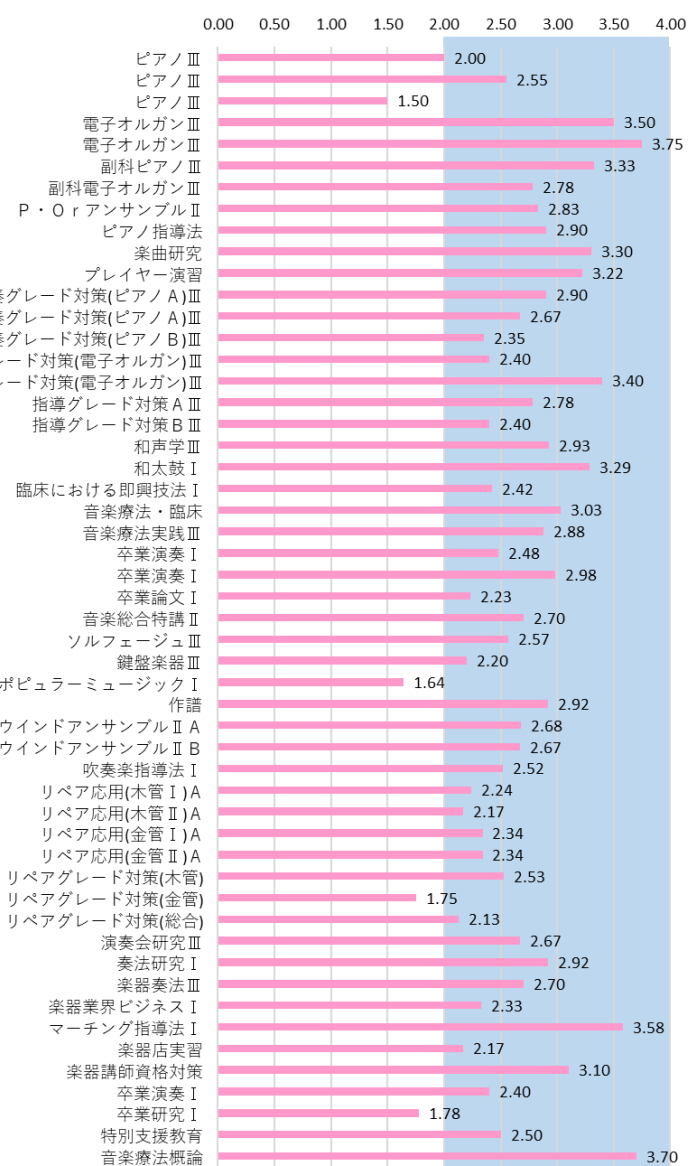


(ウ)音楽総合学科

音楽総合学科1年 専門科目GPC

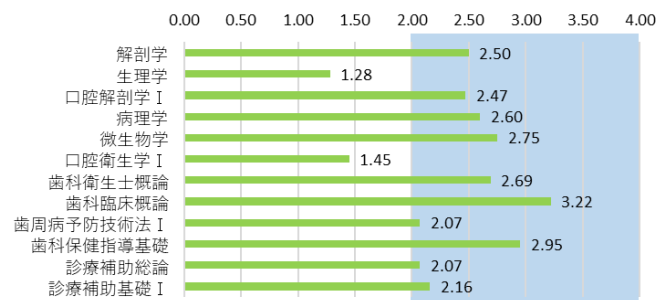


音楽総合学科2年 専門科目GPC

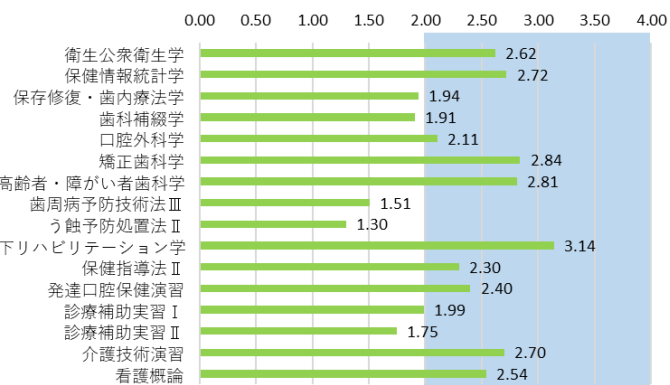


(エ) 歯科衛生学科

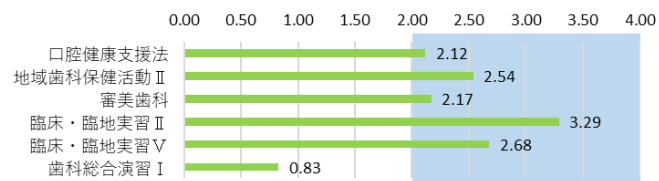
歯科衛生学科1年 専門科目GPC



歯科衛生学科2年 専門科目GPC

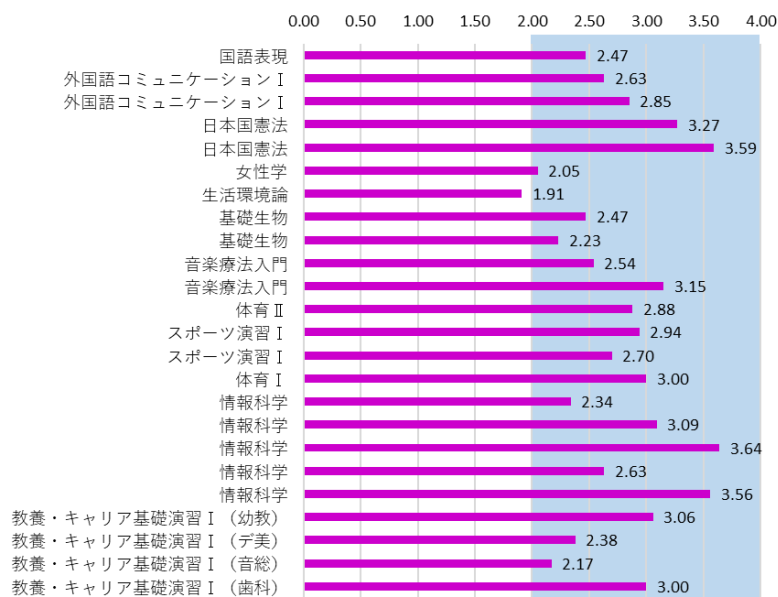


歯科衛生学科3年 専門科目GPC



イ. 教養科目

教養科目GPC

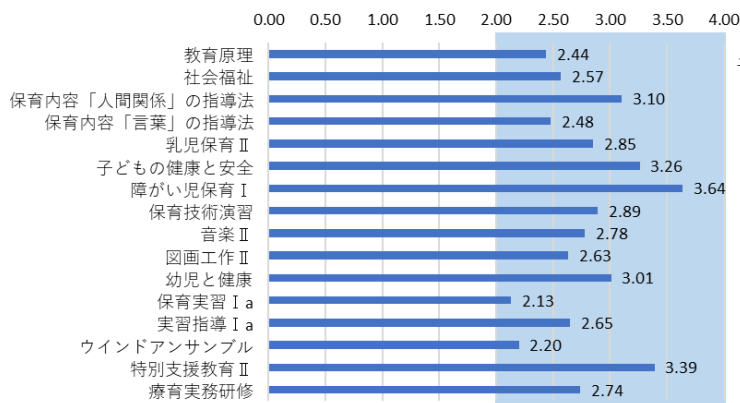


② 後 期

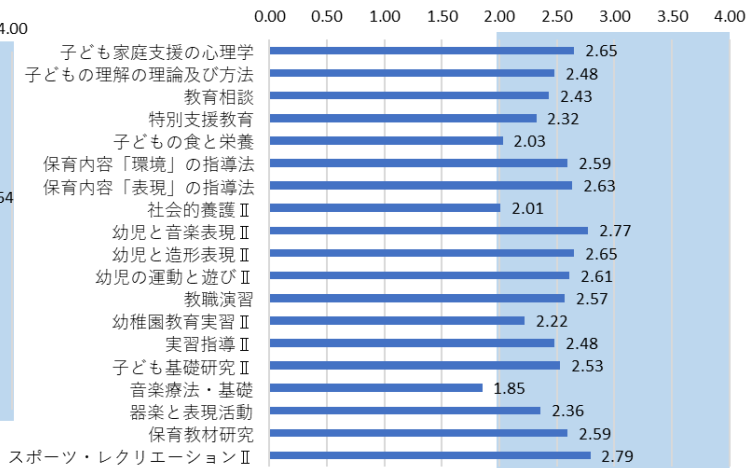
ア.専門科目

(ア)幼児教育学科

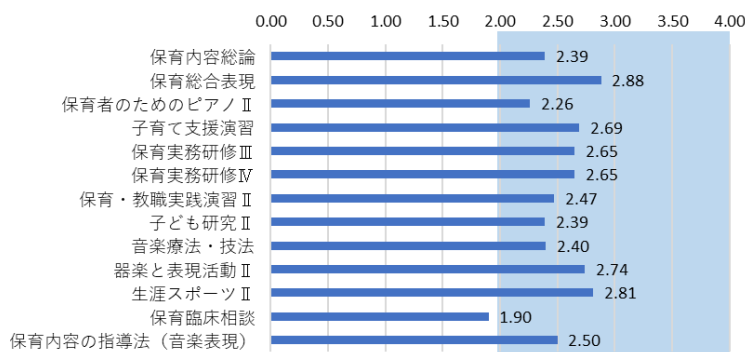
幼児教育学科1年 専門科目GPC



幼児教育学科2年 専門科目GPC

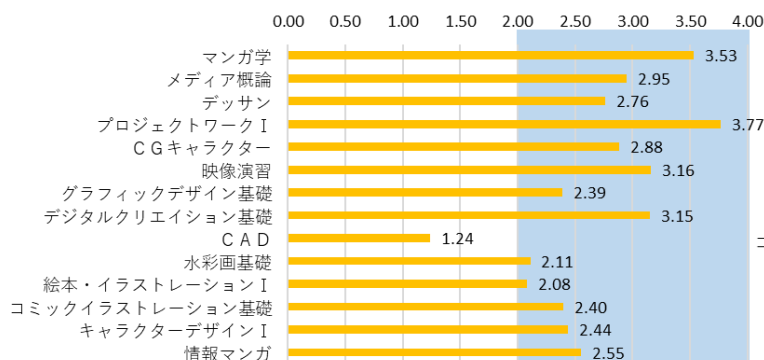


幼児教育学科3年 専門科目GPC

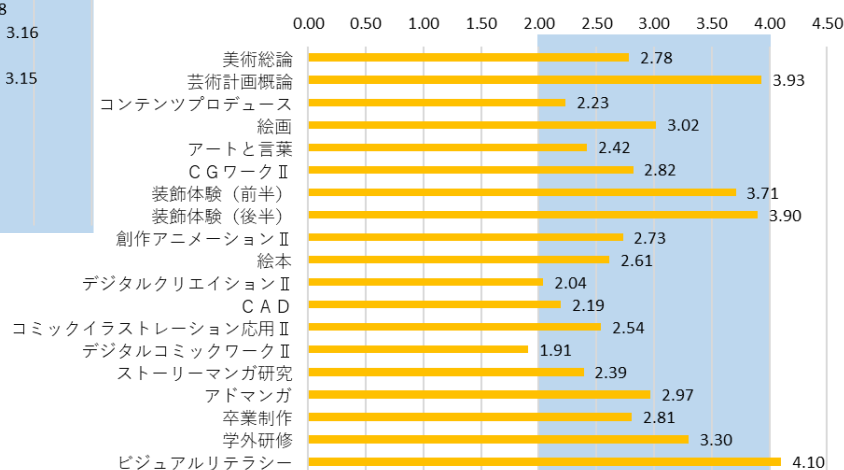


(イ)デザイン美術学科

デザイン美術学科1年 専門科目GPC

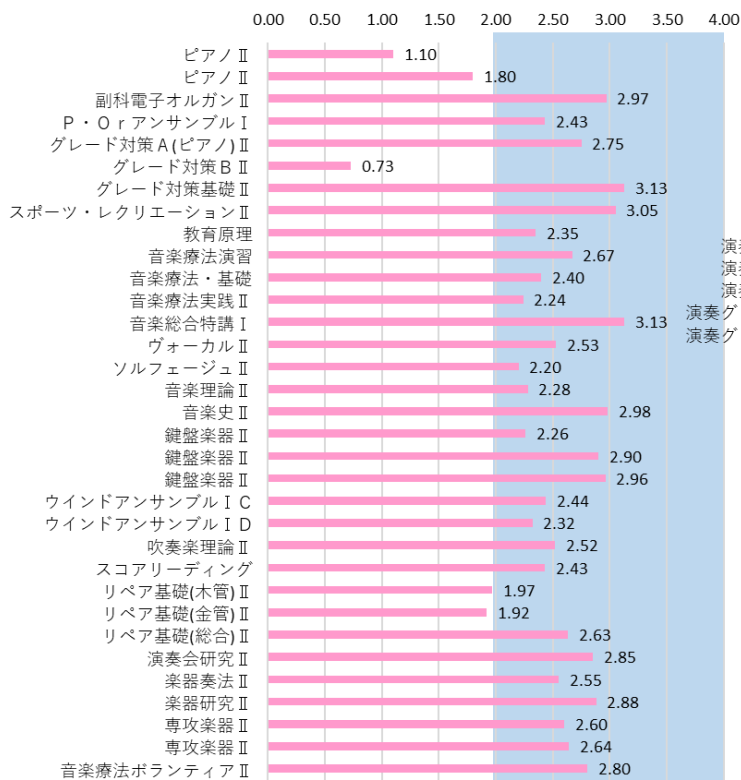


デザイン美術学科2年 専門科目GPC

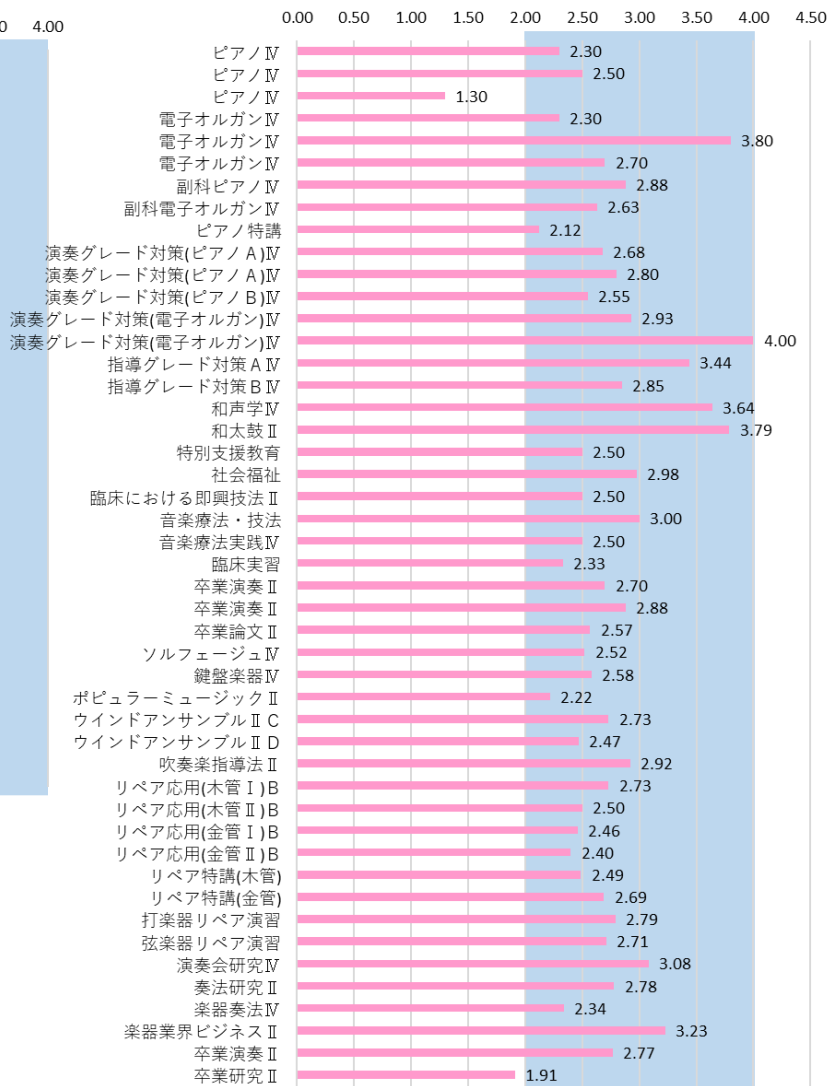


(ウ)音楽総合学科

音楽総合学科1年 専門科目GPC

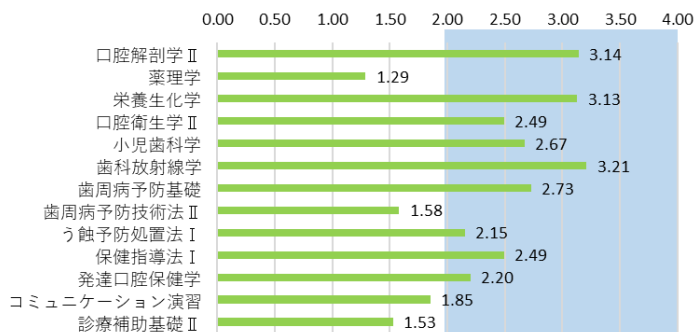


音楽総合学科2年 専門科目GPC

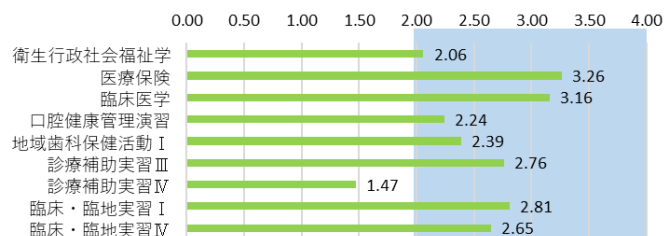


(エ)歯科衛生学科

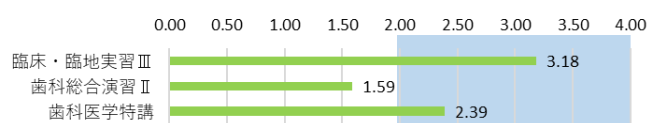
歯科衛生学科1年 専門科目GPC



歯科衛生学科2年 専門科目GPC

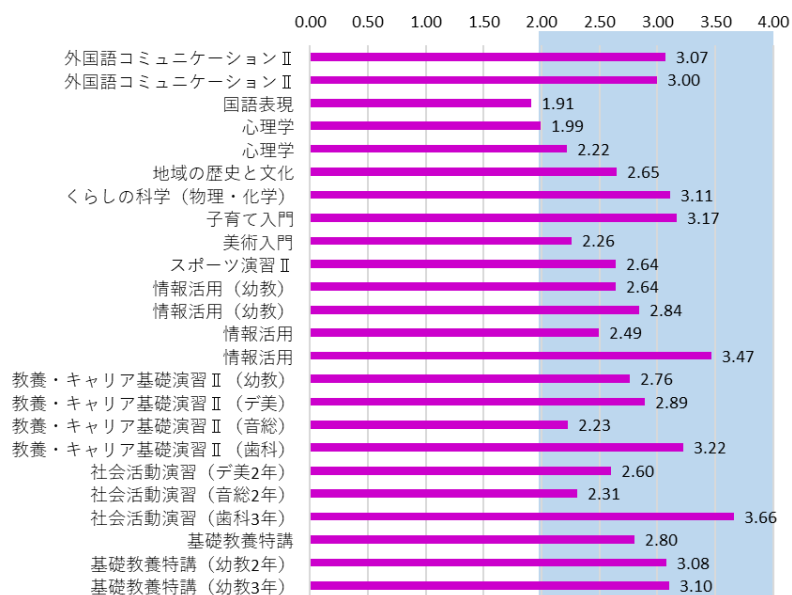


歯科衛生学科3年 専門科目GPC



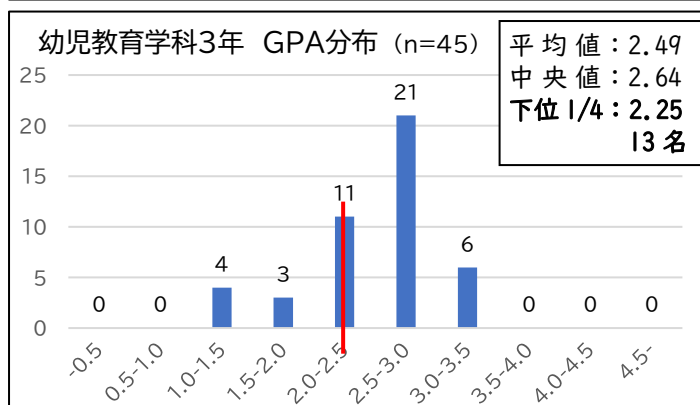
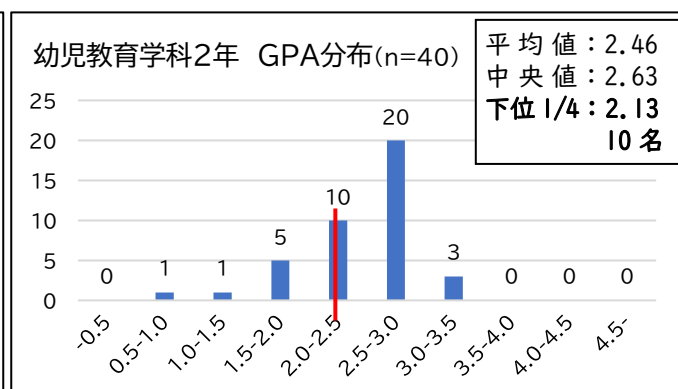
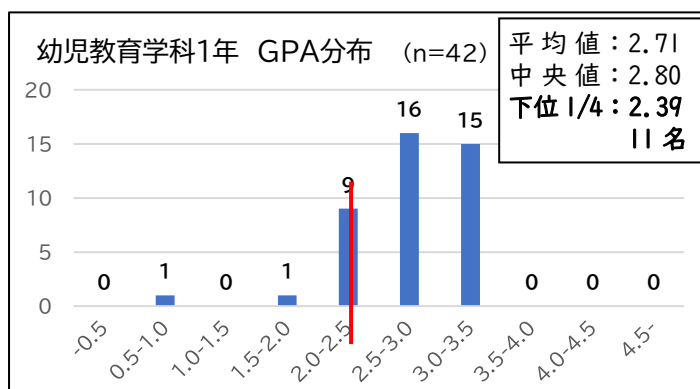
イ.教養科目

教養科目GPC



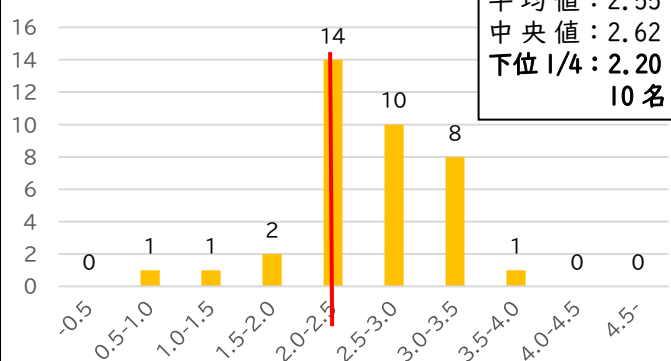
(2)GPA の分布状況(令和2年度)

① 幼児教育学科

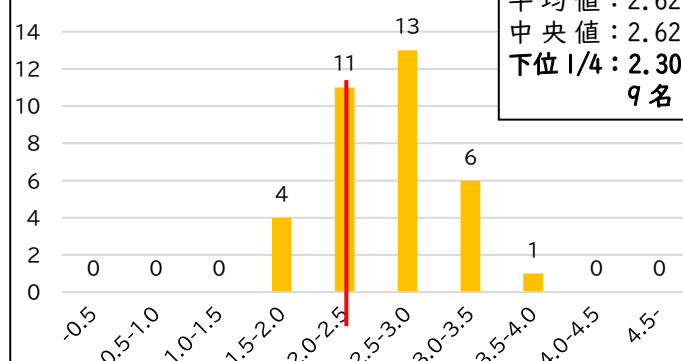


② デザイン美術学科

デザイン美術学科1年 GPA分布(n=37)

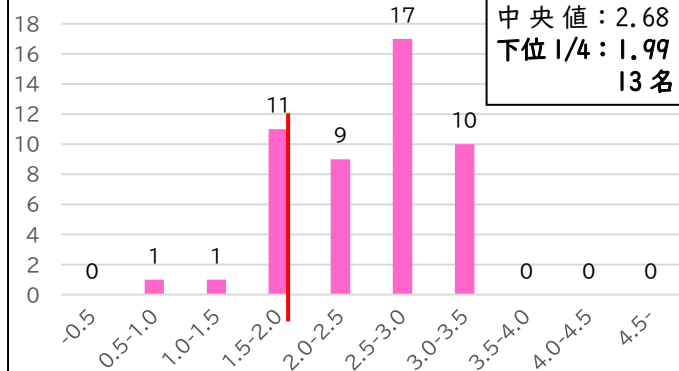


デザイン美術学科2年 GPA分布(n=35)

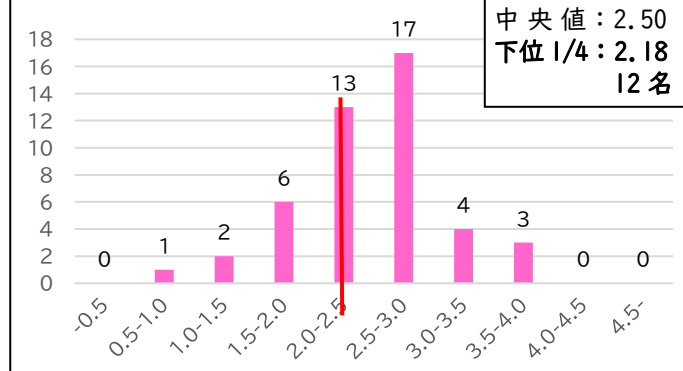


③ 音楽総合学科

音楽総合学科1年 GPA分布(n=49)

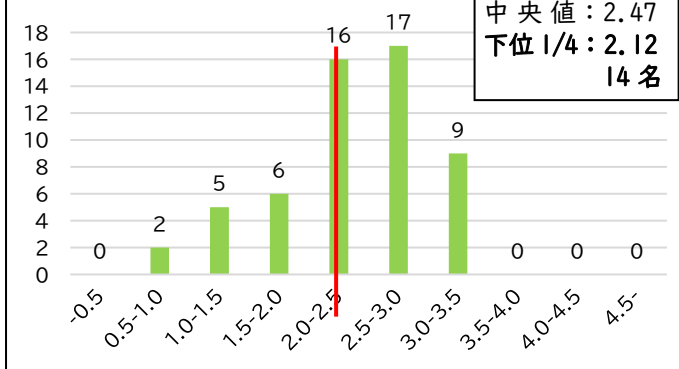


音楽総合学科2年 GPA分布(n=45)

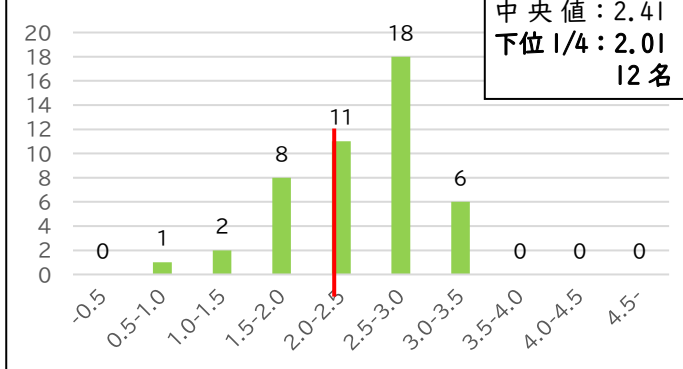


④ 歯科衛生学科

歯科衛生学科1年 GPA分布(n=55)



歯科衛生学科2年 GPA分布(n=46)



歯科衛生学科3年 GPA分布(n=58)

